

СХАТМ

# ПЛАН ЗЕМЕЛЬНОГО УЧАСТКА ДЛЯ БТИ

Геоданные:

Номера Точек	Дир. угол	Длина, м
1	263°0'	40.0
2	353°0'	20.0
3	83°0'	40.0
4	173°0'	20.0

Место расположения участка : Московская область, г. Ступино,

с/т "Московоречий садовод", уч.

Вид права :

частная собственность

Общая площадь земельного участка : 800 кв. м

Категория земель :

земли сельскохозяйственного назначения  
Цель предоставления участка :

для садоводства

Ограничения в пользовании :

строительство выполнять с разрешения УА г. Ступино

Обременения правами других лиц :

отсутствуют

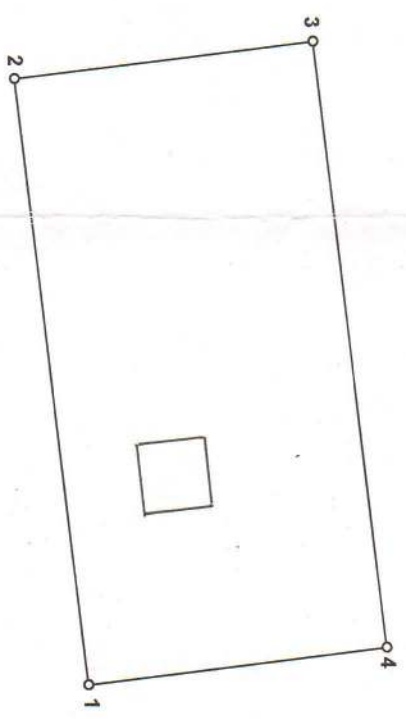
Описание границ земельного участка

от 1 до 2 с землями уч.

от 2 до 3 с землями уч.

от 3 до 4 с землями уч.

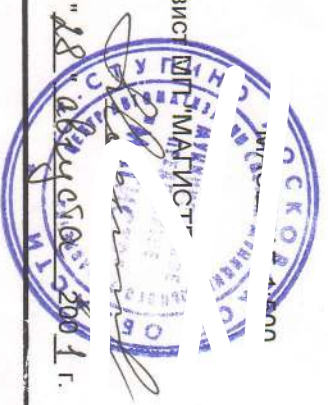
от 4 до 1 с землями общего пользования



План составил  
инженер-геодезист

В.Н. Моисеев

М.П.



КАДАСТРОВЫЙ ПЛАН ЗЕМЕЛЬНОГО УЧАСТКА (выписка из государственного земельного кадастра)

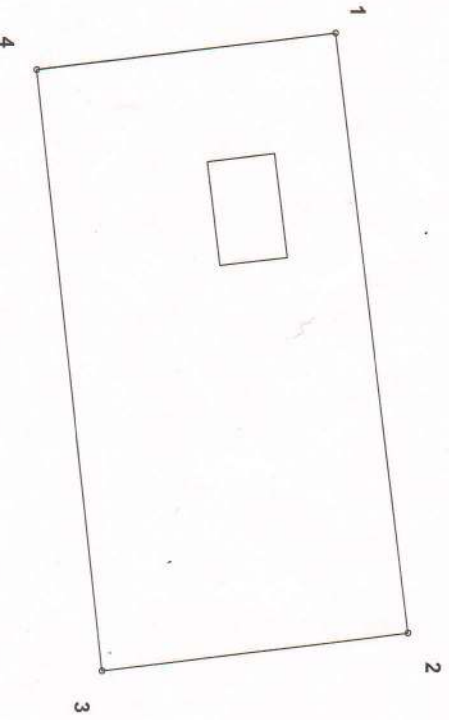
В.2

1 Кадастровый номер 50:33:0040109:

Лист

3 План (чертеж, схема) границ земельного участка

2



4 МАСШТАБ 1:500

Директор филиала "Ступинский" ФГУ ЗКП по МО

